



8:30 – 9:00

Przywitanie pracowników

- Chcemy, żeby pierwszy dzień w pracy był wyjątkowy. Rano przy recepcji głównej będzie na Ciebie czekał Twój przełożony, żeby Cię przywitać! Będzie czas na zrobienie zdjęcia do identyfikatora i załatwienie formalności (podpisanie dokumentów)



9:00 – 9:30

Szkolenie z etyki

- Postępowanie zgodnie z zasadami etyki jest najważniejszym filarem naszej działalności. Chcemy, byś je poznał już na samym początku i stosował się do nich każdego dnia w pracy



9:30 – 10:15

Szkolenie wstępne z IT

- Chcemy, żebyś poznał zasady użytkowania sprzętu komputerowego, abyś mógł od razu korzystać z zasobów i narzędzi niezbędnych do wykonywania Twojej pracy



10:15 – 12:15

Szkolenie z BHP

- Bezpieczeństwo naszych pracowników to nie tylko nasz najwyższy priorytet, ale podstawowa wartość, którą wyznajemy. Odbycie szkolenia BHP pierwszego dnia to również warunek konieczny wynikający z polskiego Kodeksu Pracy



12:15 – 13:00

Przerwa na lunch

- Smacznego!



13:00 – 14:00

Zwiedzanie zakładu

- Ruch to zdrowie! Dlatego zabierzemy Cię na „wycieczkę” po naszym zakładzie, żebyś dokładnie poznał to wyjątkowe miejsce, zobaczył halę produkcyjną, części biurowe oraz pomieszczenia socjalne



14:00 – 16:00

Spotkanie z zespołem i czas z przełożonym

- Najwyższy czas, by poznać Twoich nowych kolegów. W tej części dnia będziesz miał również okazję spędzić trochę czasu z przełożonym, żeby porozmawiać o Twoich nowych obowiązkach i zadać wszelkie nurtujące Cię pytania



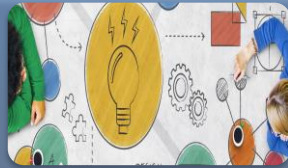
9:30 – 10:00 Szkolenie z programu do rejestracji czasu pracy

- Chcemy, żeby każdy pracownik miał dostęp do swojego rejestru czasu pracy i mógł zgłaszać wnioski urlopowe online



10:00 – 11:00 Współpraca z działem Administracji

- Dowiesz się jak zorganizować podróż służbową, jak zamówić wizytówki i artykuły papiernicze oraz jak zorganizować spotkanie wewnętrzne lub zewnętrzne



11:00 – 11:45 Lean in Woodward & program IDEALISTA

- Ciągłe doskonalenie to ważny aspekt pracy w Woodward dlatego zapoznamy Cię z narzędziem, które zostało stworzone, aby zgłaszać usprawnienia



11:45 – 12:30 Produkty i klienci Woodward

- Poznasz historię Woodward Polska oraz dowiesz się, w jaki sposób Twoja praca wpływa na rozwój naszego oddziału



13:30 – 15:00 Przewodnik dla nowych pracowników

- Przewodnik pomoże Ci dostosować się do nowego stanowiska i zapoznać się z firmą Woodward. Przyjęte u nas zasady pozwalają promować spójność sposobu postępowania i działania wszystkich pracowników i całej firmy.